

チャイルド・ネットワーク

「ファミリー・サポート・センター事業」は地域の中で、子育てを支援するたすけあい活動（会員制・有料）です。

「サービス内容」
保育園・幼稚園等への子どもの送迎、子どもの見守りなど。サービスをご利用になりたい方、またご協力いただける方は お気軽にファミリー・サポート・センターまでご連絡下さい。



～更新のお知らせ～

会員の皆様には日頃ファミリー・サポート・センター事業にご理解・ご協力を賜りましてありがとうございます。
春はご卒園やご入園を迎える子どもさん、4月から職場復帰をされる会員さんなど、生活が目まぐるしく変わる時期ですね。
毎年この時期はファミリー・サポート・センター事業も新年度を迎え、更新の手続きを行なっております。
平成30年度の更新書類を郵送いたします。手続きをしていなくても4月の利用・活動は可能ですが、書類が届きましたら5月19日(土)までにFAXか郵送で更新の手続きをお願い致します。

更新される利用会員さんへ

更新されましたら、同じ活動会員さんに支援をお願いする場合、ご挨拶を兼ねて、年度初めの支援の確認等の打ち合わせをしてください。

活動会員さんへお願い

平成30年3月分の活動報告書提出は**必ず4月6日(金)までに**

ご提出下さい。

年度末の集計となるので締切厳守のご協力をよろしくお願い致します。

利用会員さんへお願い

事前打ち合わせ日・利用日が決まりましたらセンターへ報告をお願い致します。

報告がないと何かあった時の**保険適用となりません**のでご注意下さい。

子育て支援研修会のご報告

2月7日(水)にファミリーサポート活動会員と育児支援ヘルパーの方対象に研修会を実施いたしました。

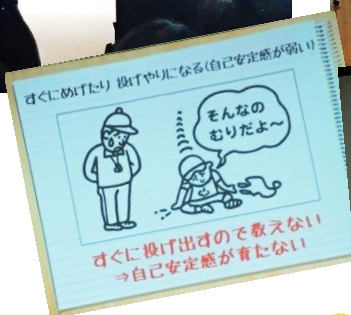
公益社団法人 発達協会の常務理事 湯汲 英史先生にお越しいただき、「子どもの心の発達とその問題について」というテーマでお話いただきました。



今回はファミリーサポート活動会員さん、子育て支援事業に関わるヘルパーさん、26名の方にお集まりいただきました。湯汲先生のいらっしゃる北区王子クリニックでは、日本全国から発達障害のあるお子さんが受診され療育を受けています。発達障害のお子さんへのアプローチ、またファミリーサポートの重要性などを熱く語ってくださり、皆さんも熱心に聞き入られていました。ご参加の皆様ありがとうございました。

参加者の声をご紹介します♪

- ・ファミサポで出会った子ども、わが子、友人の子など、あらゆる所で悩んでいる点のヒントを頂き、有意義な講義でした。
 - ・このような講座を産後に聞きたかった。スロースターターの子など知っていたらもっと落ち着いて育児ができたかも…
 - ・子どもの問題だけでなく、社会背景、家庭環境も重要だと判りました。
 - ・DVDで実際の接し方など見れて今後の支援の参考になりました。
 - ・とても判りやすい説明で勉強になりました。また湯汲先生のお話を聞きたいです。
- など多数ございました。



社会福祉法人 稲城市社会福祉協議会
稲城市ファミリー・サポート・センター

〒206-0804 東京都稲城市百村7 福祉センター内

電話(直通) 042-378-5551

FAX 042-379-3722

開所時間 午前8時30分～午後5時

メールアドレス(稲城市社会福祉協議会代表)

zaitaku@inagishakyo.org

(土・日・祝日・年末年始はお休み)