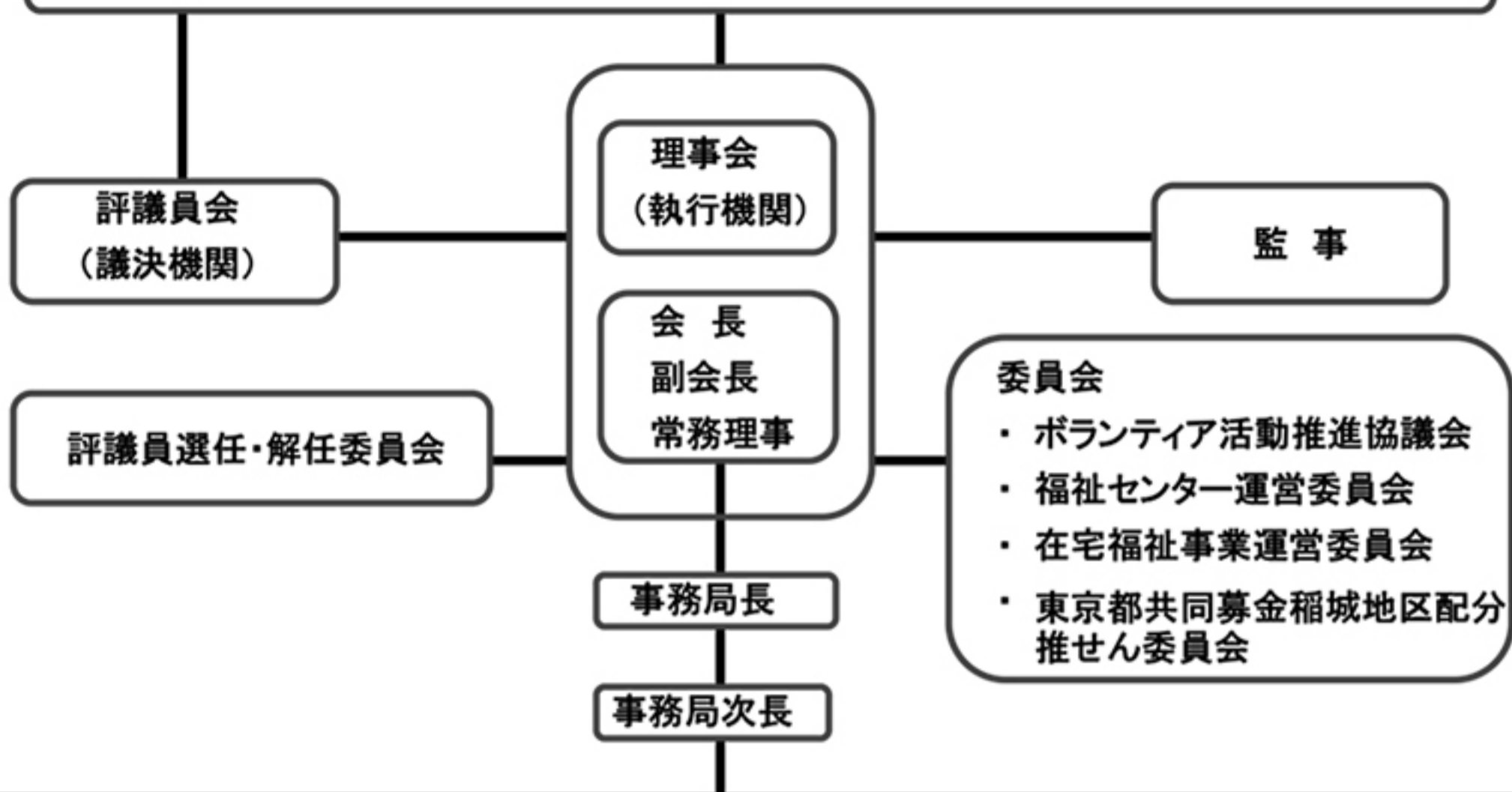


会員【協力会員・一般会員・賛助会員・特別会員】



事務局（係と主な事業）

総務係

- ・総務、経理、庶務
- ・福祉センター管理
- ・生活福祉資金貸付事業
- ・受験生チャレンジ支援貸付事業

地域福祉係

- ・ボランティアセンター
- ・ふれあいセンター
- ・会員募集
- ・歳末たすけあい運動
- ・市防災倉庫等備品整備点検等事業

在宅支援係

- ・相談支援事業
- ・計画相談支援
- ・障害者地域活動支援センター
- ・社会参加促進事業
- ・障害者総合支援法に基づく居宅介護等事業
- ・移動支援事業
- ・生活支援、ひとり親家庭、育児支援ホームヘルプサービス事業
- ・日常生活支援総合事業
- ・意志疎通支援事業
- ・ハンディキャブ事業
- ・ファミリー・サポート・センター事業
- ・紙おむつ支給事業
- ・介護サービス相談員派遣事業

通所事業係

- ・生活介護（福祉センター）
- ・就労継続支援（エイトピア工房、喫茶陽だまり）

権利擁護センター あんしん・いなぎ

- ・福祉権利擁護センター「あんしん・いなぎ」
- ・地域福祉権利擁護事業
- ・稲城市保健福祉サービス苦情解決委員会

稲城市高年齢者 無料職業紹介所 はつらつワーク稲城

- ・アクティブシニア就業支援センター