


いなぎ 社協だより

第185号 令和4年2月20日

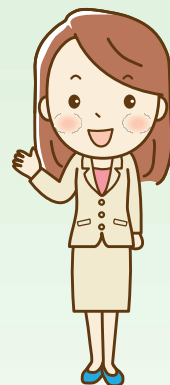
発行：社会福祉法人 稲城市社会福祉協議会 所在地：〒206-0804 東京都稲城市百村7番地 稲城市福祉センター内
電話：042-378-3366 FAX：042-378-4999 ホームページ：<https://inagishakyo.org> 

「なんでも相談会」開きます！ 地域福祉コーディネーターに ご相談ください！

当協議会では、地域福祉コーディネーターを配置し、地域福祉コーディネート事業を推進しています。このたび、地域福祉コーディネーターによる、「なんでも相談会」（総合相談）を開催します。ぜひこの機会にご相談ください。（日程など詳しくは裏面をご覧ください）

地域福祉コーディネート事業とは？

誰もが社会とのつながりの中で幸せに暮らすことができるよう、支援を必要とする方への支援と、その方が孤立することのない地域づくりを行う取り組みのことです。当協議会では、平成29年度から3年間の事業の取り組みを報告書としてまとめましたので、当協議会ホームページでぜひご覧ください。



地域福祉コーディネーターとは？

いろいろなお困りごとがあったり、福祉制度が行き届かない状態にある方、どこに相談したらよいかわからない方やご自分で相談することが苦手な方など、地域の皆さんのお力を借りて発見し、さまざまな機関や団体と連携しながら、課題解決に向けて一緒に考えます。


また、お困りの方が孤立しないように支えたり、同じ地域で暮らす皆さんと一緒に、地域の課題を解決するための仕組みづくりを行ったりすることで、「**⑤**だんの**④**らしの**③**あわせ」をサポートする福祉の専門職が地域福祉コーディネーターです。





いなぎ社協だより 第185号 もくじ


地域福祉コーディネーターにご相談ください！	①～②	歳末たすけあい運動報告/精神保健福祉講座お知らせ	⑥
フードドライブはじめます	③	はつらつワーク稲城	⑦
ふれあい通信3月号	④～⑤	稲城市の子育てをあんしんサポート活動会員大募集	⑧


なんでも相談会を開催します ちょっと気になること、誰かに話したいこと、 困っていることをお聞かせください


定年退職したので、
空いた時間で自分に
できるボラン
ティアはある
かな？ 

近所の息子さん一人
で介護しているみ
たい。無理
していない
かしら。 

となりのお年寄りの
方を最近見
かけない。
心配だ。 

日中、いつも一人…
どこか行く場所
ないかな？ 


周りに色々なものが
積みれている家が
近所にある
けど大丈夫
かしら 

子育てに不安が
あるけど、
一人でどう
しようかし
ら？ 

日時 3月10日(木) 午前10時～午後4時
3月15日(火) 午前10時～午後4時


会場 稲城市福祉センター 2階 憩いの部屋

※ 予約は不要です。
※ ご相談に来られた方で希望される方にはお米3Kgをお渡しします。
先着30名様、1世帯1袋限り



◎なんでも相談会でお受けしたお悩みは、地域福祉コーディネーターがお話をうかがいます。

なんでも相談の
問い合わせは **地域福祉係 地域福祉コーディネーター**
☎ 378-3800 FAX 378-4999

 **《会員募集中》**

市内在住の概ね60歳以上の健康で働く意欲のある方は大歓迎です。現在約600名の会員が市内各所で働いています。会員になって生き甲斐のある生活を満喫しませんか？まずは入会説明会にご出席ください。

○毎月第2火曜日午後1時30分開始

公益社団法人 稲城市シルバー人材センター
稲城市東長沼2112-1 地域振興プラザ3階 ☎377-2212

 **あかね雲 行政書士事務所**

成年後見 遺言 相談 離婚
その他法務書類作成手続

✿ 前職は福祉職 やさしい対応を心がけています。✿

稲城長沼駅3分 稲城市東長沼568-11 HPビル2F(代表) 藤後淳一
(電話)042-202-8104 / (携帯)080-3346-4797



ご自宅に余っている食品はありませんか？ フードドライブはじめます

「もったいない」を
「ありがとう」へ

フードドライブとは？

家庭や事業所で余っている食品を持ち寄り、福祉団体や施設等へ寄付するボランティア活動です。当協議会でも、食品ロスの削減に取り組んでいる稲城市生活環境課と協働してフードドライブを始めます。ご提供いただいた食品は、やのくち子ども食堂のフードバンクや当協議会貸付・相談支援、稲城市福祉部局などを通じて、支援が必要な方へお渡しします。

提供いただきたい食品

- 缶詰（肉、魚、果物など） ●調味料（食用油、醤油、味噌、砂糖など）
- インスタント・レトルト食品（冷凍・冷蔵食品は除く）
- 嗜好品（インスタントコーヒー、お茶など）
- 乾物（乾麺、海藻など） ●乳幼児食品（粉ミルク、ベビーフード、離乳食など）
- お米（精米後1年以内のもの） ●お菓子



注意事項

- 賞味期限が明記されていること ●賞味期限が1か月以上あること
- 未開封、包装に破損のないもの ●常温保存のもの
- ※ お酒、手づくり品、生鮮品は除きます。
- ※ 対象となる食品でも、状態によりお引受けできない場合があります。



受付場所

ご注意ください！

新型コロナウイルス感染症拡大防止のため、時間等が変更になる場合がありますので、持ち込む前に必ず連絡してください。

場 所	住 所	電 話
福祉センター 祝日を除く 8時30分～17時	百村7 稲城市福祉センター	378-3800
ふれあいセンター 月・水・金曜日 大丸は月・木・金曜日 10時～15時	平 尾 平尾3-1-3 平尾小学校内	331-5143
	押 立 押立410-3 ジョイハウスたまがわ集会室	378-4682
	坂 浜 坂浜2996-2 稲城老人会館内	331-4501
	矢 野 口 矢野口1603 矢野口自治会館内	379-7730
	向 陽 台 向陽台3-2 向陽台小学校内	319-2410
	大 丸 大丸1171 オーエンス健康プラザ内	370-2284
長 峰 長峰2-1-1 長峰オアシス内	331-5555	
エイトピア工房 土・日曜日、祝日を除く 8時30分～17時	平尾1-9-1 複合施設ふれんど平尾内	350-1891
稲城市生活環境課 土・日曜日・祝日を除く 8時30分～17時	東長沼2111 稲城市役所3階	378-2111 (内線302, 303, 304)
アンテナショップ「ほのか」 火・土曜日 10時30分～12時45分	向陽台6-7 城山文化センター敷地内	090-2550-4461

フードドライブの
問い合わせは

地域福祉係 地域福祉コーディネーター

☎ 378-3800 FAX 378-4999

ボランティア情報 ふれあい通信



3月号
第428号

令和4年
(2022年)

発行:社会福祉法人 稲城市社会福祉協議会 ボランティアセンター Eメール:vc@inagishakyo.org
所在地:東京都稲城市百村7番地 稲城市福祉センター内/電話:042-378-3800(直通)/FAX:042-378-4999

ボランティア保険のお知らせ

来所しただかなくても手続きできます

ボランティア活動保険は、ボランティア活動中に起こり得る事故に対応できる傷害と賠償がセットになった保険です。年度ごとに加入する必要があります。

新型コロナウイルス感染拡大防止のため、来所が不要なメール申請をご利用ください。

▽保険料 一人年額300円(小学生・中学生は無料)

▽申請方法 メール申請またはボランティアセンター窓口

メール申請 ①当協議会ホームページ「各種様式」内のボランティア保険申込書をダウンロード ②メールに添付してボランティアセンターへ送付
※団体で加入する場合は全員分の名簿も添付してください。
※当協議会ホームページ「各種様式」から「ボランティア保険メール申請方法」についてを参照してください。



申請書
QRコード

▽支払い方法 銀行振込またはボランティアセンター窓口にて持参

▽補償期間(保険有効期間)

令和4年4月1日〜令和5年3月31日

▽受付開始日 3月1日(火)から

※4月1日以降に申込んだ場合は手続き完了日から保険適用

▽問い合わせ

ボランティアセンター 378-13800

「介護支援ボランティア」ポイント交換手続きのご案内



高齢者施設などでボランティア活動を行い、活動スタンプをためるとスタンプ数に応じて最大5千円の交付金が受けられます。

令和3年4月1日〜令和4年3月31日まで介護支援ボランティアとして活動された方は、介護支援ボランティア手帳(オレンジ色)に押印された活動スタンプを評価ポイントに交換する手続きを行ってください(活動スタンプが10個未満は対象外)。また交付金を希望されない方は手続きの必要はありません。

3月中も活動をする場合は、すべての活動が終わった時点で早めに手続きをしてください。



認定こども園 子どもの森
矢の口幼稚園
〈子どもの森〉チャイルドケアセンター
学童クラブ 子どもの森

設置者:学校法人 子どもの森
Tel:042-377-7654/Fax:042-377-7609
〒206-0812 稲城市矢野口1753
https://yanokuchi.ed.jp

生前整理 遺産相続

365日24時間
相談無料

今どきのお葬式って?

地域密着 家族だけでは解決できない
お困りごとに寄り添います

家族葬の花セレモ 0120-17-8794
稲城市押立1744-80 郵便局に詳しいパンフレット置いてます

手続き方法

▽受付開始日 3月1日(火)から(土・日曜、祝日を除く。)

▽会場

- ①福祉センター2階 ボランティアアセンター 午前9時～午後5時
- ②エイトピア工房 (平尾1-9-1 複合施設ふれんど平尾内) 午前10時～午後3時

▽持ち物 介護支援ボランティア手帳、交付金振込口座を確認できるもの(通帳など)



オレンジ色の手帳をお持ちください

▽問い合わせ

ボランティアセンター
378-3800



目の不自由な方へ

社協だより・ふれあい通信は点訳・音訳ボランティアグループのご協力により「点訳物」「音訳CD」を無料でお届けしています。

※必要な方は、ボランティアセンターまでご連絡ください。378-3800

熱い思いと共に地域の多くの方々の温かい気持ちを集めてくださった皆さんに、改めて深く御礼申し上げます。



若葉総合高校生徒会の皆さん



第四中学校ボランティア部の皆さん

街頭募金のご協力ありがとうございました

第四中学校ボランティア部の皆さん
若葉総合高校生徒会



ボランティア募集

●プチハンズ講師

ボランティアセンターではプチハンズのボランティア講師をしてくださる方を募集しています。

▽内容 手芸講習会の準備(材料の購入を含む) 当日講師 詳細はお

◇3月・4月のプチハンズ◇

プチハンズはボランティアの方が講師となり、月1回行っている手芸の講習会です。

①3月は「プチ巾着」②4月は「和柄の巾着」を作ります。

新型コロナウイルスの感染拡大防止対策を徹底して安全に開催するため、事前申込制とさせていただきます。ご理解とご協力をお願いします。

※新型コロナウイルス感染症の状況により、中止となる場合があります。

▽日時 ①3月23日②4月27日

各日午後1時30分から

※受付 午後1時から

▽会場 福祉センター

▽定員 各回20人(先着順)

※マスクの着用と咳エチケット



プチ巾着(①3月)



和柄の巾着(②4月)

をお守りください。

▽申し込み受付期間 ①3月1日(火)～3月15日(火)②4月5日(火)～4月19日(火)

※参加希望の方はお申し込みください。

▽持ち物 裁縫道具

※材料費が若干かかります。

▽申し込み・問い合わせ

ボランティアセンター

378-3800

問い合わせください。

※材料代は当日に精算します。

▽会場 福祉センター

▽活動日 年に2～3回程度

▽問い合わせ

ボランティアセンター

378-3800 vc@inagishakyo.org

歳末たすけあい運動へのご協力ありがとうございました

昨年12月、民生・児童委員、地域のボランティア、自治会関係者、市内事業所、関係機関など、多くの方々のご協力のもと、恒例の歳末たすけあい運動を実施しました。

お寄せいただいた募金は、地域福祉活動をより充実させるための貴重な財源として、令和4年度に実施する事業に活用させていただきます。皆さんの温かいお気持ちに深く感謝し、御礼申し上げます。



「募金にご協力お願いします」
(四中ボランティア部)



募金総額		3,612,880円
内訳	地区募金 801件(戸別訪問により実施)	2,301,569円
	街頭募金 10か所で実施	274,710円
	募金箱 事業所、公共機関95か所に設置	190,006円
	手作り品などの販売	317,291円
	窓口募金 46件(窓口受付、振込み、クラウドファンディング、スマホ決済など)	367,449円
	市役所庁舎内募金	87,966円
	福祉センター内募金	53,883円
	前年度繰越金	20,006円

募金は令和4年度に下記の事業に活用させていただきます。

800,000円
ハンディキャブ事業
車いすのまま乗ることが出来るリフト付き車両を運行するために使用します。

1,599,758円
ふれあいセンター事業
地域の皆さんの交流を目的に市内8か所に開設している「ふれあいセンター」の運営に使用します。

881,097円
ふれあいいきいきサロン推進事業
地域の中で誰もが気軽に集まれる「地域の居場所(サロン)」づくりを応援します。

※この運動を実施するための経費(郵送料、消耗品費など)として、募金総額から332,025円を使用しました。

精神保健福祉講座を開催します

「コロナ禍におけるメンタルヘルス」～精神医療への影響とその対策～

出口のみえない閉塞感、奪われる自由、失われる絆…。当たり前のことが、いかにかけがえのないことだったか。新しい日常がどういふものかはっきりせず、いろいろなものが混じり合って、不協和音を奏でている。そんな今、こころの健康を保つためにできることを考えます。

※会場の他、zoomでのオンライン配信を行います。ぜひご活用ください。

日時 3月4日(金)午後2時～3時30分(開場:午後1時30分) **講師** 特定医療法人研精会 稲城台病院 院長 永野満氏
会場 福祉センター **定員** 会場12人・オンライン20人程度(先着順) **対象** 市内在住・在勤の方 **費用** 無料
申込期間 3月1日(火)まで **申込方法** 会場受講:電話、FAX、メール オンライン受講:ホームページからgoogleフォーム
問い合わせ 地域活動支援センター ☎370-2480 ☎379-3722 ✉soudan@inagishakyo.org

※新型コロナウイルス感染症の影響により変更になることがあります。

はつらつワーク稲城

(高齢者無料職業紹介所)

はつらつワーク稲城は、東京都・稲城市の支援を受け稲城市社会福祉協議会が運営するシニア世代（概ね55歳以上）の方のための就業支援センターです。

就労・社会参加などに関する相談、紹介、支援を行います。

東京しごと財団から配信される高齢者向け求人情報と独自に開拓した市内・近隣市の求人情報を自由に閲覧することができます。

ご自分の経験・能力などを活かして仕事をしたい方、時間を有効に活用して働きたい方等、窓口で一人ひとりきめ細かく対応し、希望に沿った仕事を紹介します。70代の方の就職実績もございます。働きたいシニアの方のご来所をお待ちしております。



求人情報掲示板



相談の様子

事業主の方へ

シニア世代の求人を無料でお受けします。一定の条件を満たせば、国の助成金（特定求職者雇用開発助成金）が支給されます。

シニア対象 就職面接会 in 立川

多摩地域の求人が多く、参加費は無料です。書類選考なしで人事担当者と接直面接ができます。会場には「ちょこっと相談コーナー」を併設していますので、仕事探しで迷っている方も安心してご参加ください。

対象 概ね55歳以上の方

日時 令和4年3月11日(金) 13時～16時（受付時間は12時30分～15時）

会場 ホテルエミシア東京立川4階カルログランデ（立川市曙町2-14-16）

参加企業 18社程度 参加企業の詳細は、2月24日(休)から、東京しごとセンター多摩のホームページ等で掲載

持ち物 ①履歴書 ※面接を希望する企業分 ②東京しごとセンターカード（お持ちの方）参加にあたり利用登録が必要です。

申込先 完全予約制（予約受付開始 2月24日(休)9時から）
東京しごとセンター多摩 電話 042-329-4524
受付時間 平日 9時～20時、土曜日 9時～17時

※面接会直前対策セミナーも同日開催いたします。

詳細はホームページでご確認ください。

(HP : <https://tokyoshigoto.jp/tama/>)



心温まるご寄付に感謝いたします

令和3年12月1日から令和3年12月31日まで

お知らせ

当協議会への寄付金は、所得税の寄付金控除及び個人住民税（市民税・都民税）の寄付金税額控除の対象になります。

※ご了解いただいた方のみお名前を掲載しています。

寄付者 (敬称略) ●稲城市ダンススポーツ連盟 ●北田充宏 ●salon choco 佐藤潤子 ●東京稲城ロータリークラブ ●永澤徹郎 ●野口正元 ●濱住治郎 ●濱住玲子 ●ふれあいセンター大丸利用者一同 ●山川 学 ●レッツ・エンジョイ・ピクス ●匿名4件 **合計：286,502円**

物品寄付者 (敬称略) ●赤井ヒロ ●上原健次 ●牛山榮子 ●高野栄七 ●高橋 栄 ●中島富子 ●原島幸重 ●匿名1件

寄付の方法は5つあります。

①窓口持参 ②振込 ③口座引落し

④クレジットカード
(ホームページより)



⑤スマホ決済LINE Pay
(ホームページより)





稲城市の子育てをあんしんサポート

ファミリー・サポート事業
活動会員 大募集



稲城市ファミリー・サポート・センターでは、地域での子育てをお手伝いして下さる方を募集し、サポートできる方とサポートを受けたい方の「つながり」のお手伝いをしています。

活動会員とは…

- 稲城市にお住まいの20歳以上の方で、子どもが好きな方、子育て支援に熱意、関心のある方ならどなたでも。資格要件はありません。
- サポートもしたいけれど、たまには自分もサポートしてほしい方は利用会員と活動会員どちらも登録できます（両方会員）。お知り合い同士で登録するのも大歓迎です。
- 空いている時間（報酬：1時間900円～）で、短時間でも活動可能です。
- 活動会員向けの講習を受けてから活動していただきます。不安なことがあれば、スタッフがサポートします。
- 傷害保険に加入の上、活動します。

【活動の例】

- 預かり 保護者の方がお迎えに来るまでに活動会員の自宅でお預かりする
 - 送迎 保護者に代わって、自宅と学校・保育園間の送り迎え
- *利用会員からのご依頼内容を踏まえて、スタッフがコーディネートします。



活動するには…

稲城市ファミリー・サポート・センターに登録（年会費500円）が必要です。事業内容や報酬などの詳細については、問い合わせてください。

問い合わせ

稲城市ファミリー・サポート・センター（稲城市社会福祉協議会）

電話：378-5551 メールアドレス：zaitaku@inagishakyo.org

社会福祉法人 稲城市社会福祉協議会

各系の直通電話・E-mailをご利用ください。

E-mail soumu@inagishakyo.org HP https://inagishakyo.org

〒206-0804 稲城市百村7 稲城市福祉センター内 ☎042-378-3366 FAX042-378-4999

総務係 soumu@inagishakyo.org

☎042-378-3366

総務・福祉センター管理・貸付事業

地域福祉係（ボランティアセンター） vc@inagishakyo.org

☎042-378-3800

会員募集・ふれあいセンター・歳末たすけあい運動・防災倉庫整備事業

福祉権利擁護センター「あんしん・いなぎ」 kenri@inagishakyo.org

☎042-378-5459

地域福祉権利擁護事業・成年後見制度

在宅支援係

FAX042-379-3722

●相談支援☎042-378-3318/地域活動支援センター☎042-370-2480 soudan@inagishakyo.org ●ハンディキャプ☎042-378-8426/ヘルパーステーション☎042-378-8211/ファミリー・サポート・センター☎042-378-5551 zaitaku@inagishakyo.org

通所事業係

生活介護事業●通所訓練室・梨の郷 ☎042-379-3201 tsusho@inagishakyo.org 就労継続支援事業●エイトピア工房（焼き菓子、パンの製造・販売等）稲城市平尾1-9-1 複合施設ふれんど平尾内 ☎/FAX042-350-1891 eightpia@inagishakyo.org ●ゆう芳の里 稲城市坂浜3165-3 ●喫茶 陽だまり（喫茶店）稲城市向陽台6-7 城山文化センター内 ☎/FAX042-379-5231 hidamari@inagishakyo.org

高齢者無料職業紹介所「はつらつワーク稲城」 hatsuratsu@inagishakyo.org

☎042-379-1333/FAX042-370-2321

稲城市東長沼2112-1 稲城市地域振興プラザ4F



ボクは、Vでお願いの
コックカウンの小次郎です



24時間365日態勢 有限会社 稲城防災設備

住宅用火災警報器や防犯カメラも安全・安心 誠実対応の私どもにお任せ下さい
価格も納得出来るまで調査し、最後にご相談ください 消防設備の事なら全てお任せ下さい
専門担当者が各種ご相談に丁寧に対応致しますので、お気軽にご相談ください
☆共同購入のご相談 ☆現地調査のご相談 ☆その他全て誠実に対応させて頂きます

http://www.inabou.co.jp 東京都稲城市東長沼2113-5
TEL. 042(377)6667 FAX. 042(377)6698